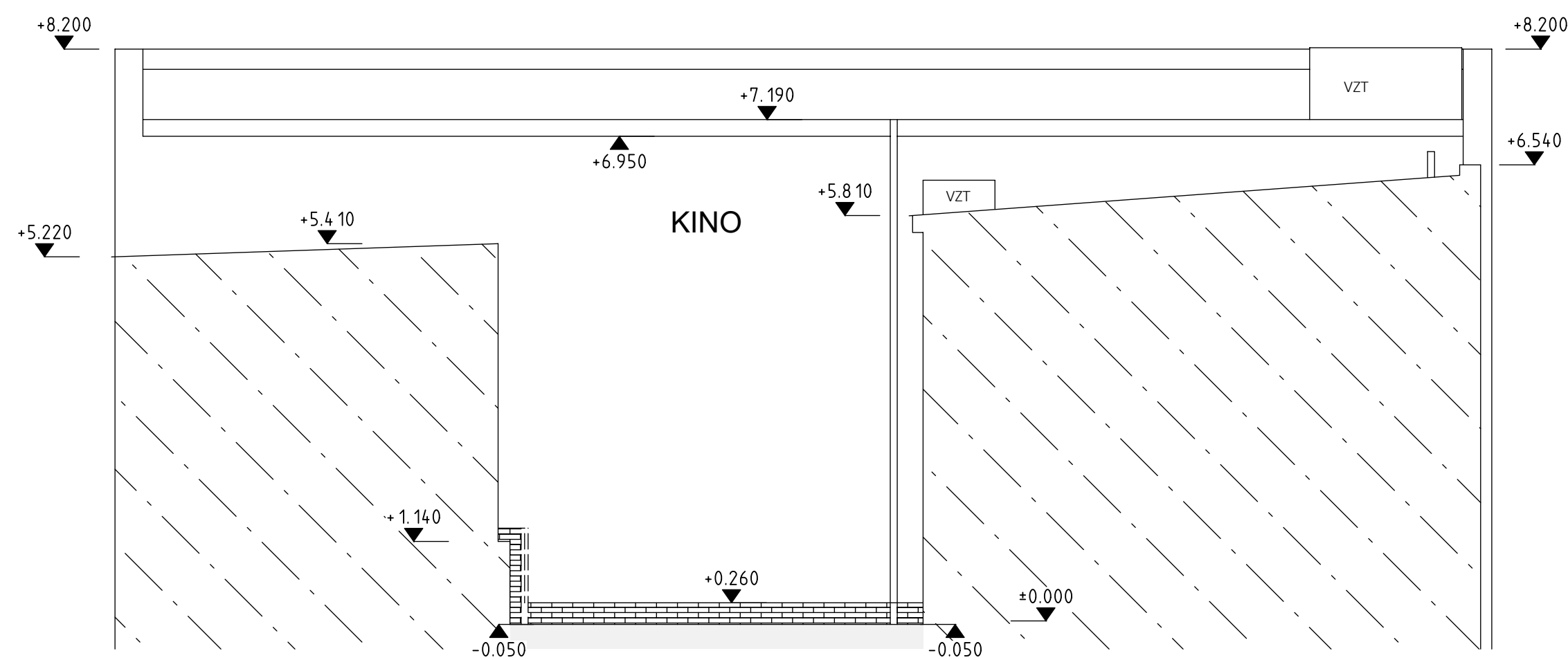
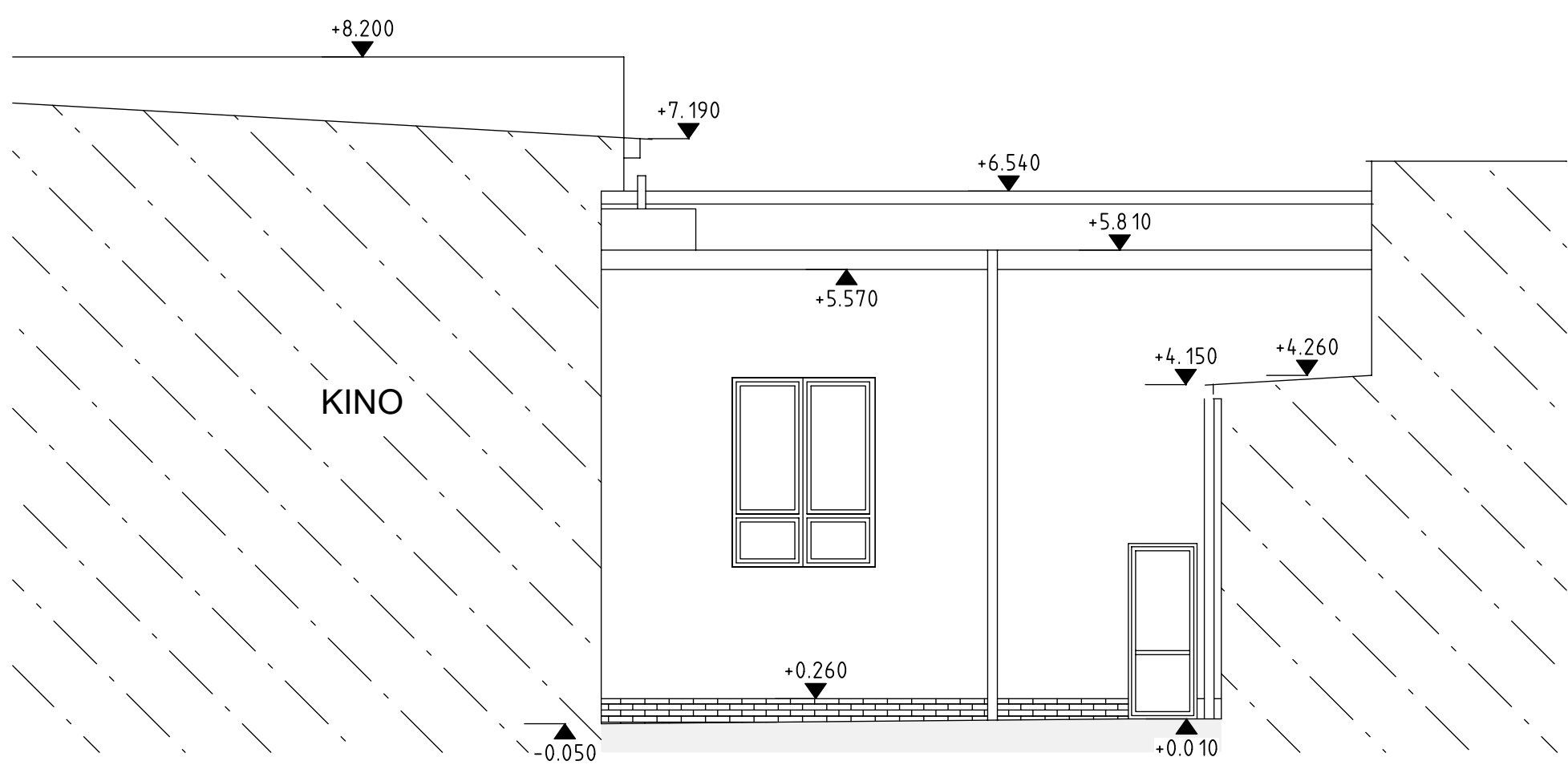


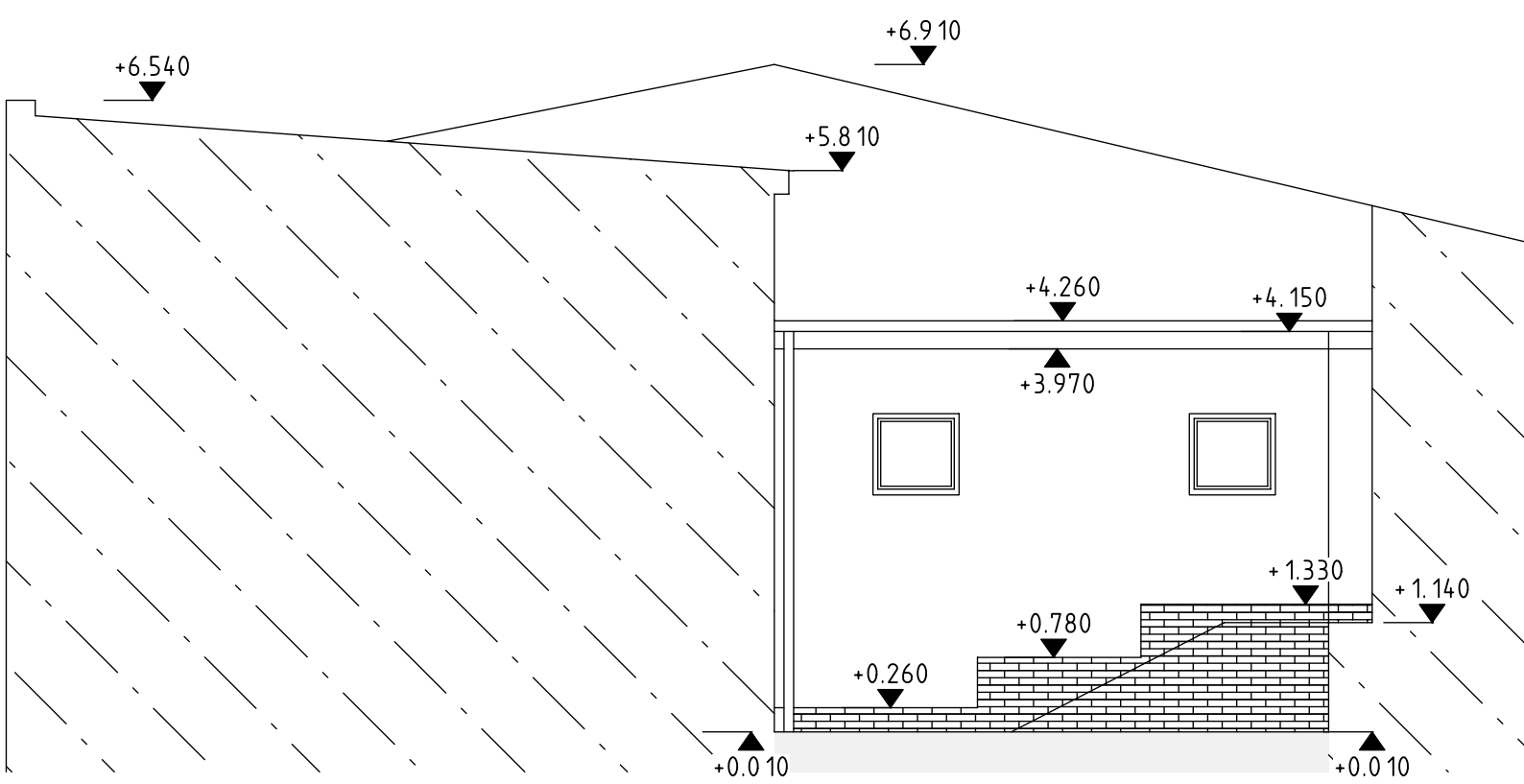
POHLED JIHOVÝCHODNÍ ATRIUM STÁVAJÍCÍ STAV



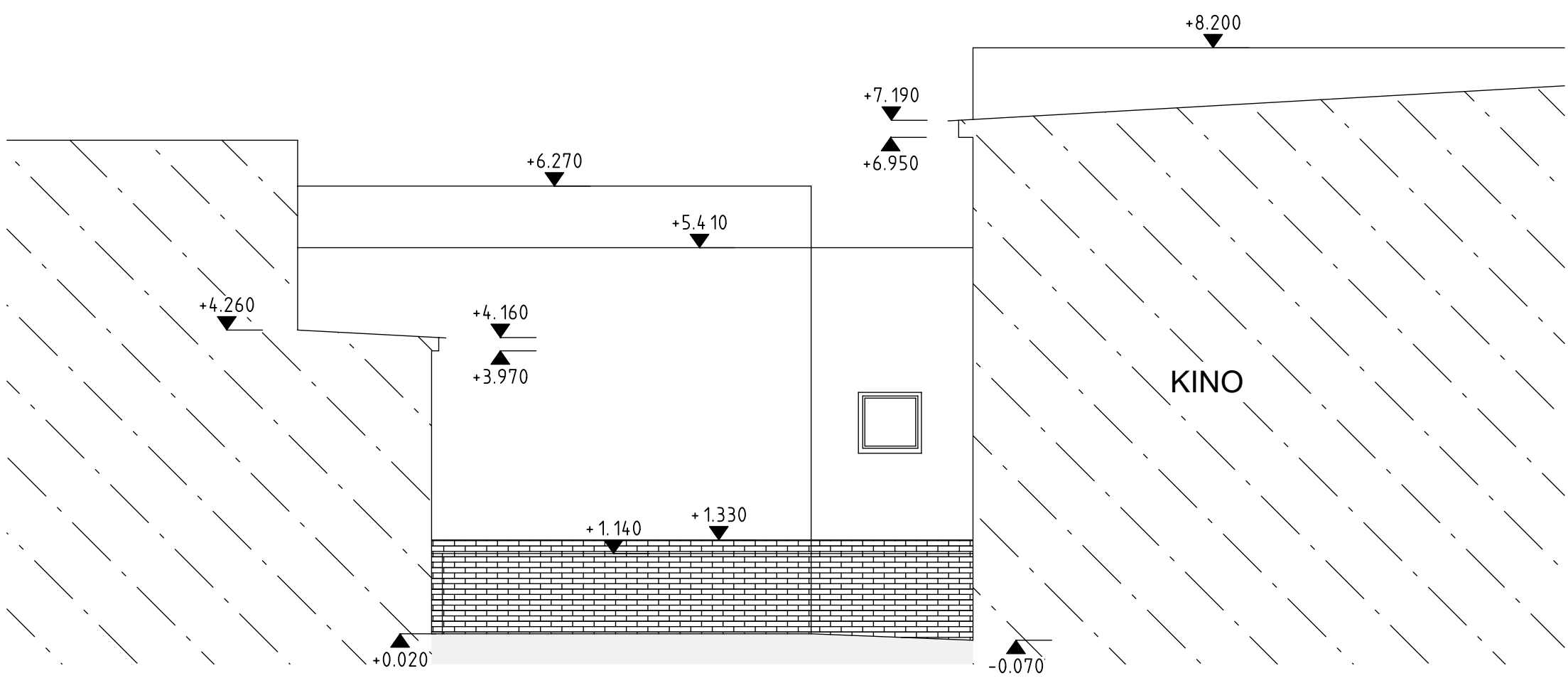
POHLED JIHOZÁPADNÍ ATRIUM STÁVAJÍCÍ STAV



POHLED SEVEROZÁPADNÍ ATRIUM STÁVAJÍCÍ STAV



POHLED SEVEROVÝCHODNÍ ATRIUM STÁVAJÍCÍ STAV



Revize:		
Ateliér BO s.r.o		
Projektční činnost ve výstavbě		
722 055 529 m.vyzral@seznam.cz		
Akce:		
Snížení energetické náročnosti		
obj. Měst. kul. střed. v Lubech		
Stav. objekt:		
SO-01 ZATEPLENÍ OBJEKTU		
PROJEKT PRO PROVEDENÍ STAVBY		
Investor:		
Město Luby		
nám. 5 května 164, 351 37 Luby		
Lokalita:		
Revoluční 465, 351 37 Luby		
Dílčí část - profese:		
D.1.1 ARCHITEKTONICKO STAVEBNÍ ČÁST		
Výkres:		
Pohledy atria stávající stav		
Datum tisku:		
10.01.2018		
Měřítko:		
1:75		
Datum:		
11/2017		
Zpracoval:		
Ing. Marian Vyžral ;ČKAIT 0101896		
Číslo akce:		
73/2017		
Číslo výkresu:		
D23		
Revize:		
Rev.00		